

El Problema

Ausencia de herramientas
psicopedagógicas que
acompañen el tratamiento
pedagógico de la dislexia

b



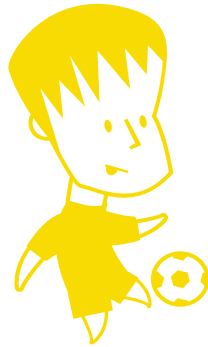
b



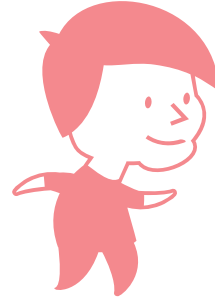
q



b



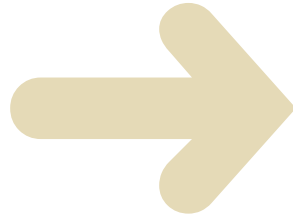
b



b

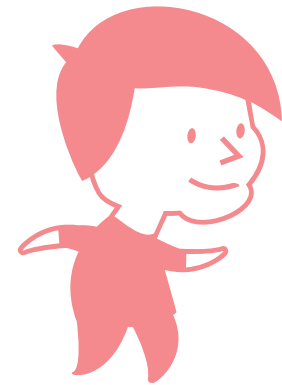
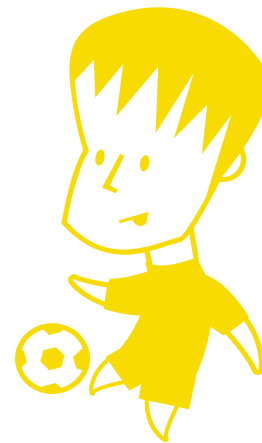
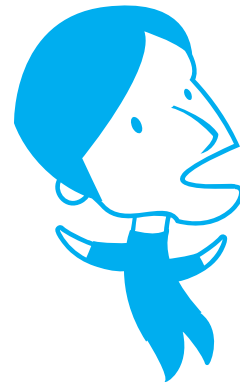
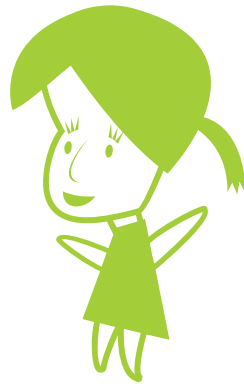


OTAE GATO OTAE GATO OTAE GATO OTAE GATO
OTAE GATO OTAE GATO OTAE GATO OTAE GATO
GATO OTAE GATO OTAE GATO GATO OTAE GATO
GATO OTAE GATO OTAE GATO GATO OTAE GATO



10%

Población escolar
con dislexia



El Problema General

Ausencia de herramientas psicopedagógicas que acompañen el tratamiento pedagógico de la dislexia

Problema de diseño editorial

Soporte

Tipografía

Imágenes

Grafismo

Color

¿Interfaz?

¿Por qué la solución propuesta es una tipografía?

Desarrollar un sistema tipográfico para su aplicación en materiales didácticos destinados a detectar y tratar la dislexia.

Porque los niños y niñas con dislexia tienen problemas para identificar, reproducir y comprender las letras

Porque la letra es la principal fuente de estudio en la etapa escolar del receptor

Porque todas las herramientas y materiales didácticos para niños y niñas *necesitan* tipografía

Por una inquietud expresada por el emisor, con respecto al tipo de letra de sus materiales

Fases del aprendizaje de la lectura en niños y niñas de 6 a 9 años de edad

Dificultades causadas por la dislexia a la hora de la percepción visual

Fisiología de la lectura

Morfología tipográfica



Variables del sistema

Sarakanda Texto

PINTABLE



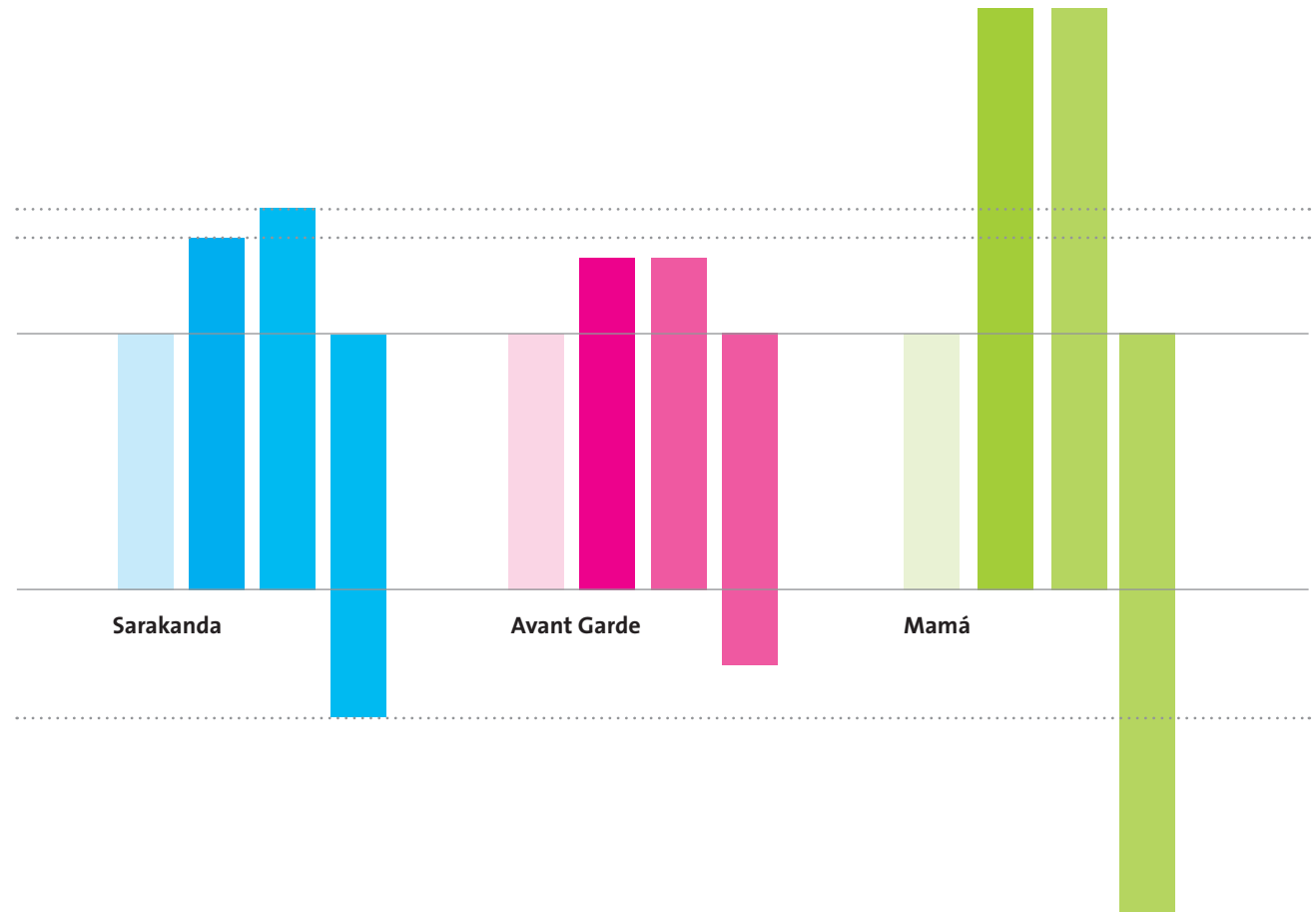
Diseñar un sistema tipográfico con la siguientes variables: normal, hueca y miscelánea.



Características

Proporciones

frescubo frescubo frescuba

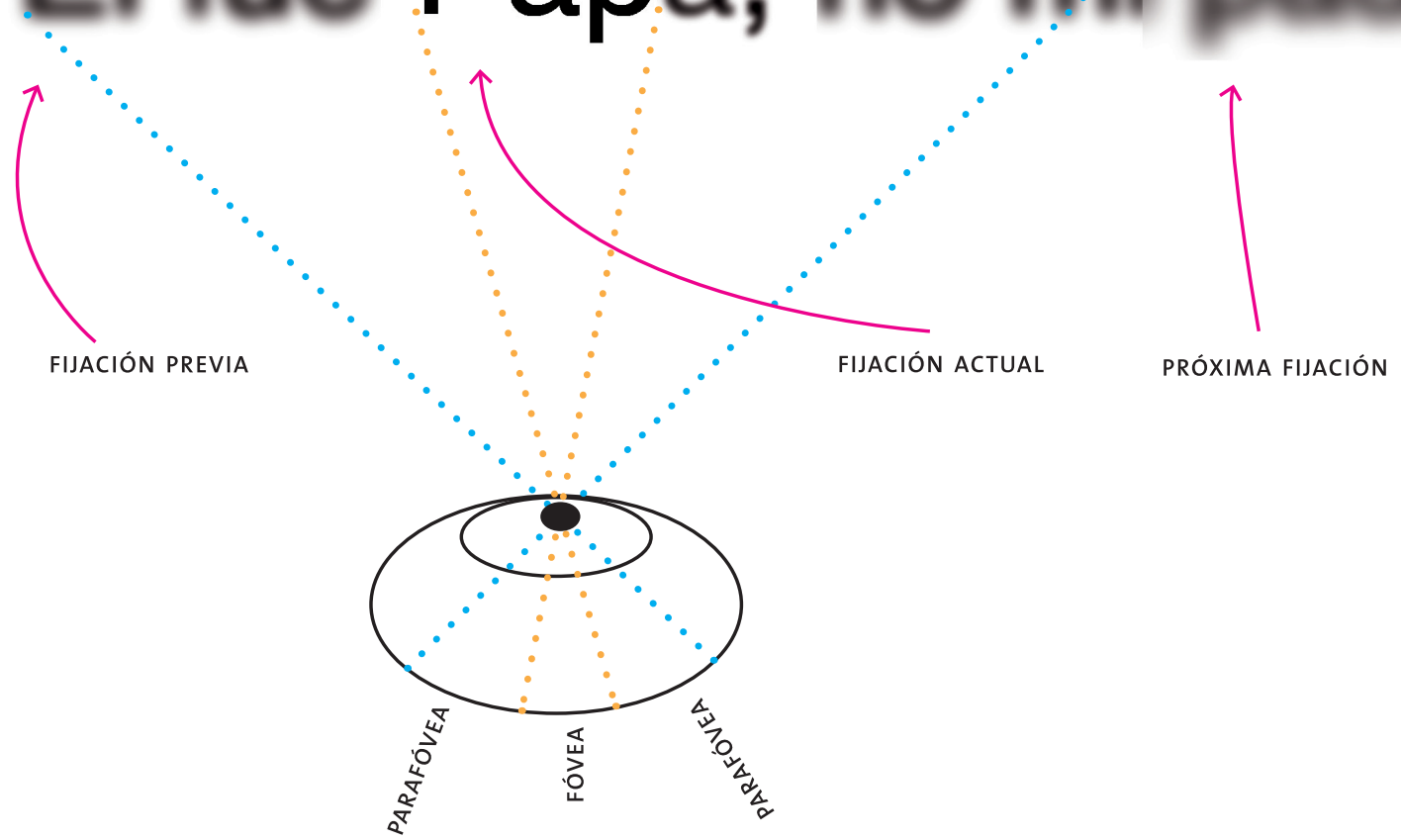


Lograr que las formas boumas generadas para la tipografía sean significativas.

Características

Proporciones

El fue **P**apa, no mi padre



Características

Proporciones

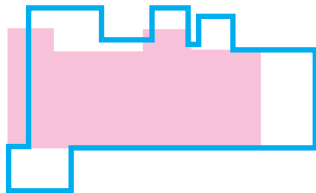
chaco

chaco



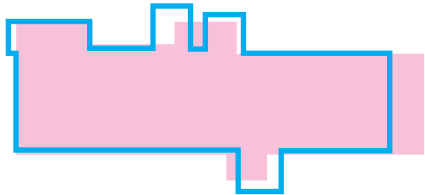
feliz

feliz



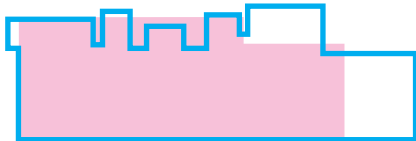
Felipe

Felipe



Pitillo

Pitillo



Características

Proporciones



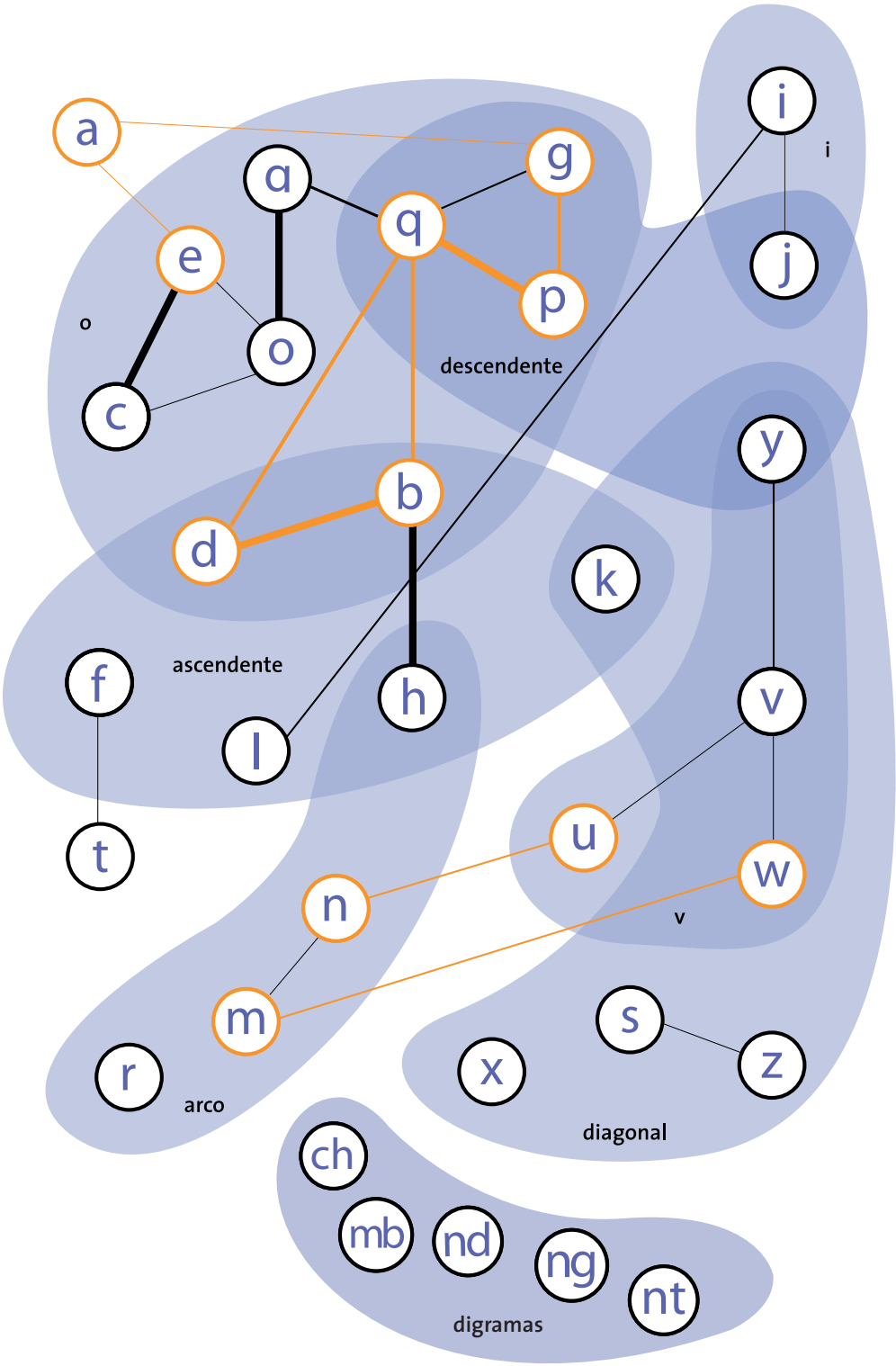
Características

Proporciones



Características

Proporciones



Características

Trazo modulado

Diseñar una familia tipográfica que se encuadre en las características formales de la letra script.XV

folk

Ancho mínimo

Ancho máximo



Características

Trazos de salida

Lograr una tipografía que evoque levemente la escritura manual, a través de la presencia de trazos de salida en los signos de caja baja, para subrayar el sentido del signo.



Lili liberó a su nieta.

Características

Inclinación de 2°

folklore



folklore



0°
bebe

2°
bebe

7°
bebe

El folklore es la especialidad de Julia y Tito

El folklore es la especialidad de Julia y Tito

El folklore es la especialidad de Julia y Tito

Características

Inclinación de 2°

Lograr que la tipografía sugiera el sentido de la lectura izquierda a derecha.

bebecito

bebecito

bedecito

bedecito

disquillo

disquillo

bispuillo

bispuillo

Características

Diferenciación
explícita
de caracteres
conflictivos

b d q p

b d q p

Lograr la diferenciación explícita
de los signos afectados por
la confusión estática

Características

Diferenciación
explícita
de caracteres
conflictivos

n u m w

n u m w

Características

Diferenciación
explícita
de caracteres
conflictivos

b

d

p

q

q

b

d

p

q

q

b

d

p

q

q

b

d

p

q

q

b

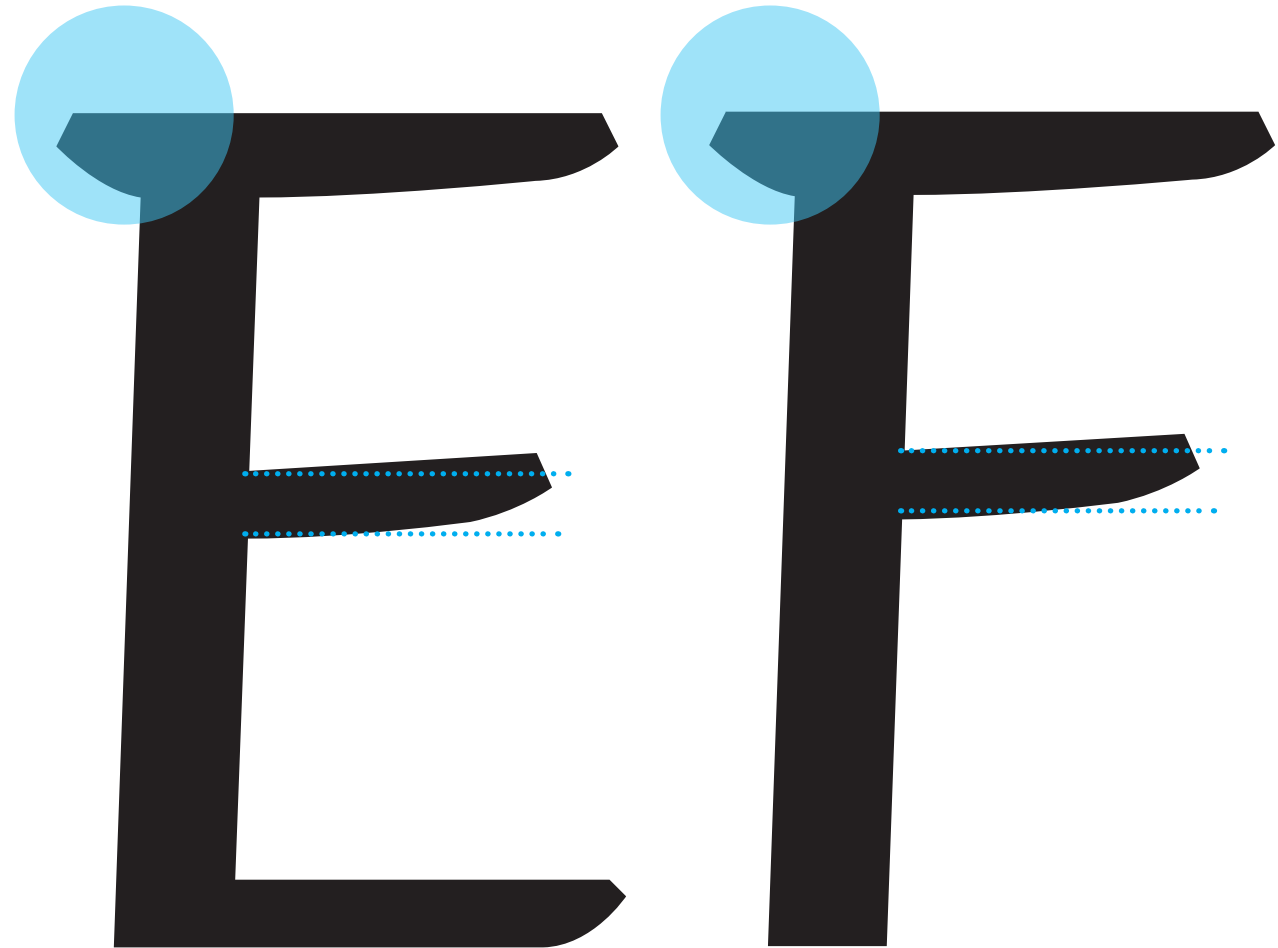
d

p

q

q

Características



uyy

Ra'e

Ra'e

